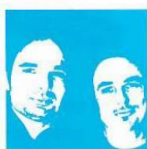






Vignerons d'Exception



• Le Domaine de la SOUFRANDIÈRE des BRET BROTHERS

"Locomotives du Mâconnais, les frères Bret pourraient paraître bien calés sur les rails de la notoriété mais ils ne cessent pour autant d'œuvrer, d'explorer de nouveaux terroirs. (...) La partie domaine donne des vins de grand caractère et d'une profondeur rare dans la région." (Guide Bettane et Desseauve 2017).

La Soufrandière Pouilly-Vinzelles "Les Quarts cuvée Millerandée"	 sec	2015	(50)	300
La Soufrandière Pouilly-Vinzelles "Les Quarts"	 sec	2015	(39)	234
Bret Brothers Pouilly-Fuissé "En Carementrant"	 sec	2013	(31)	186
Bret Brothers Pouilly-Fuissé "Les Chevières"	 sec	2013	(35)	210